

# 会社案内



有限会社 北部農園 ・ 北部肥料

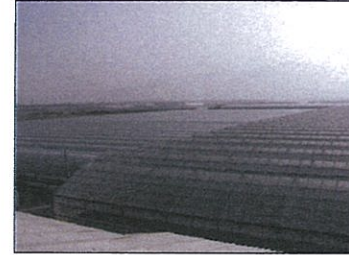
〒861-5501  
熊本県熊本市改寄町1800-1

TEL 096-272-5331  
FAX 096-273-2251

(有)北部農園

<ハウス栽培> ハウス栽培と露地栽培を併用することにより、厳寒期、雨天時にも安定生産

・1haの耐候性ハウスと単棟ハウス35棟



・育苗ハウス(耐候性、横島農場)



・4月出荷キャベツ 端境期にも安定出荷



・ハウスカボチャ 冬季葉菜類後に促成栽培



<入荷出荷>

入荷～検品、計量～冷蔵～配送  
・加工業務向け、量販店向け野菜を全国に毎日契約出荷

・横島農場出荷センター



・同、冷蔵庫・枠内70パレット3500ケース収納



<レタス類> 顧客・生産者・社員満足100%を目指しています！！

(有)北部農園

・本社農場・玉名市横島町、横島農場 60ha



横島農場露地レタス  
・干拓地の広い区画、比較的温暖な気候を生かしての栽培

・レタス類は結球レタス・グリーンリーフ・サニーレタス・ロメインレタスの4種類を生産しています



レタス収穫：横島農場ハウス  
・1個づつ丁寧に収穫後、圃場にて箱詰め

・収穫後は速やかに冷蔵庫に

・北部式オリジナル単棟ハウス

<熊本ギョーザ> 北部農園の野菜と天草梅肉ポーク®使用のタレなし冷凍餃子



※自社農園野菜使用

・キャベツ、ニラ、ニンニク、タマネギ

※天草梅肉ポーク®

・梅肉エキスを豚に与えることにより、飼育時に抗生物質を使用しなく、より臭みの少ない美味しい豚肉

・秘伝のレシピによるこだわりのタレなし餃子

※直営農場、3拠点

(有)北部農園

<天草農場>15ha

創業者の出身地域にて展開



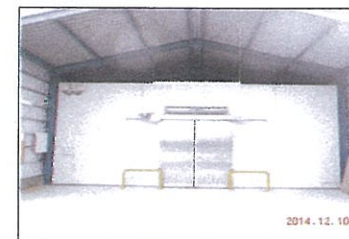
・天草農場は天草市新和町、佐伊津町の二か所でハウス栽培、露地栽培にてレタス類、キャベツの生産をおこなっています。

<種子島農場>10ha

厳冬期でも霜が降りない地域特色を生かした栽培

※超早場米との輪作体制

・種子島農場冷蔵庫、2014、11月完成

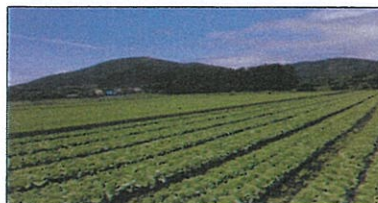


<大分飯田農場>10ha

標高差を生かした周年供給体制

・飯田農場レタス類 標高900m

・飯田農場倉庫：大型冷蔵庫完備



## 会社概要

(有)北部農園

### 取扱農産物

【品目】	【出荷期間】	【出荷量・面積】
・結球レタス(委託含む)	7, 8月以外	日/300~3000ケース
・非結球レタス(委託含む)	7, 8月以外	日/200~1500ケース
・キャベツ	周年	日/300~2000ケース
・かぼちゃ	5月下旬~8月上旬	自社25ha、委託20ha
・水稲	8月中旬~	30ha/早期、普通作

・その他季節の野菜、果物、熊本ギョーザ原料野菜

### 栽培の特徴

- ・創業以来、安心・安全・安定供給を基本に特裁レベルの栽培をしております
- ・自社製品のホクブ有機(有機100%)を使用することにより連作障害の回避
- ・横島農場においては、60町歩の畑で2~3回転(平均2.5回転/年)
- ・厳冬期はハウス栽培中心の為、天候に左右されることが少なく安定供給できる
- ・計画作付・計画出荷 播種前におおよそのオーダーの取決め
- ・土壌消毒は行わず、殺菌剤はほとんど使用しない
- ・補助金に頼らない力強い効率的生産を目指し、自給率UPに貢献する

### 会社の概要

社名	有限会社 北部農園
本社事務所	熊本県熊本市中野町1800-1 TEL 096-272-5331 FAX 096-273-2251
集出荷場	横島第二倉庫:熊本県玉名市横島町横島8245 種子島農場倉庫、飯田農場倉庫
代表者	会長 上田教二 代表取締役社長 上田教文
設立	1999年 4月2日
資本金	1,000万円
従業員	65名(年間雇用、農園・肥料計)
取引銀行	熊本銀行・肥後銀行
関連企業	北部肥料 (株)玉名食品(熊本ギョーザ製造委託)
営業内容	農産物の生産、卸小売り・関連資材販売、加工品販売
取扱商品	レタス・非結球レタス・キャベツ・カボチャ・米等 熊本ギョーザ、北部有機、肥料資材、ハウス資材等
直営農場	・横島農場60ha、天草農場15ha(内ハウス35ha) ・飯田農場10ha、種子島農場10ha(露地栽培中心)
委託生産者	熊本市、天草市、宇城市、西之表市に12名
熊本ギョーザ直売所 加工品直売、お食事処	玉名市天水町部田見2738-3

## 会社の沿革

1981年	北部肥料 創業
1982年	肥料販売開始
1988年	天草(本渡)ハウス拡張・・2ha
1988年	熊本市ハウス拡張・・2.5ha
1991年	レタスの生産を開始
1999年	有限会社 北部農園を設立 横島農場ハウス拡張・・2ha 横島農場ハウス拡張・・0.3ha 八代地区委託農家、レタス生産開始
2000年	天草農場の倉庫・宿泊所を完備
2001年	横島農場ハウス拡張・・1.5ha
2002年	横島農場耐候性ハウス拡張・・1ha 横島農場 倉庫(150坪)・大型冷蔵庫(30坪)完成
2003年	横島農場ハウス拡張・・1.8ha
2004年	横島農場 倉庫(50坪)・大型冷蔵庫(20坪)増設 天草(新和町)ハウス拡張・・4ha
2005年	横島農場ハウス拡張・・1.5ha
2006年	横島農場ハウス拡張・・1.5ha 肥料・資材倉庫(600坪)を完備
2007年	横島 第2倉庫(150坪)・大型冷蔵庫(50坪)増設 横島農場ハウス拡張・・4ha
2008年	横島農場ハウス拡張・・2ha
2009年	横島農場ハウス拡張・・1.6ha 加工場(130坪)新設
2010年	横島農場ハウス拡張・・2.5ha 大分県飯田高原にて試験栽培開始(10ha)
2011年	大分県飯田農場苗床・・0.15ha 大分県飯田農場:倉庫140坪、冷蔵庫45坪新設
2012年	横島農場ハウス拡張・・2ha
2014年	横島農場ハウス拡張・・2ha 鹿児島県、種子島農場開設、生産開始(20ha) 種子島農場:倉庫140坪、冷蔵庫45坪新設
2015年	横島農場、ハウス拡張・・1.5ha
2017年	横島農場、ハウス拡張・・1ha
2019年	有限会社 北部農園 設立20周年

(有)北部農園

