



マイナビ就農FESTのご案内

2021/6/1～2021/12/31実施分

Ver.6.6

就農希望者の就農までのステップ	認知・興味関心	情報収集	比較検討	意思決定
就農希望者の思考	<ul style="list-style-type: none"> 地方で暮らしたい 自分の好きなように働いてみたい とにかく今の仕事をやめたい 自然に触れる仕事がしたい 	<ul style="list-style-type: none"> 就農に興味はあるが、収入などお金面に不安 地域に馴染んでいけるのか不安 	<ul style="list-style-type: none"> 担当者から詳しく話を聞いてみたい 自分の価値観とのすり合わせ 気になる地域の詳しい情報を聞きたい 	<ul style="list-style-type: none"> 自分の目で環境を見てみたい 現地の人と実際に交流してみたい
就農希望者の行動	<ul style="list-style-type: none"> 自然や自由等をキーワードとした職探し 転職サイトやエージェントに登録 	<ul style="list-style-type: none"> 実際農業に従事している方からの情報収集 インターネットで地域やイベントを検索 	<ul style="list-style-type: none"> 自分に合う地域や作目の選定 就農を實際にするための決め手探し 	<ul style="list-style-type: none"> 実際に地域へ行ってみる 農業体験や移住ツアーに参加する 研修機関への入学や雇用就農
各自治体が行うべきこと	地域そのものの認知拡大 農業の特徴や、新規就農者の募集の認知拡大	自分たちの地域に興味をもつ層を広げ、 母集団を形成 する	自分たちの地域に興味のある層に対し、 価値観のすり合わせや提案 を行う	経験を通じた関係性の構築 現地での交流機会の場づくり



就農FEST ONLINE

【内容】
地域の魅力や就農支援制度について長期間情報発信のできる動画メディア

【特徴】
動画を見た視聴者の個人データを獲得できる

【効果】

- WEB就農座談会の参加や個別相談につながった
- 市のイベント参加につながった
- 資料の送付につながった

各企画でできること
・
イベントの効果

WEB就農座談会

【内容】
先輩就農者さんによるトークディスカッションを通して地域の魅力や農業制度について発信するオンラインイベント

【特徴】
イベントに参加した視聴者全員に向けて地域PRの講演が可能
自分の地域にもともと興味がない層にも情報発信が可能

【効果】

- もともと興味のなかった地域に対してイベント参加者から今後の資料送付の希望につながった
- 後日オンラインでの面談につながった

就農FEST

【内容】
自分たちの地域に興味のある層に対し対面で個別相談を行うリアルイベント

【特徴】
自分の地域に興味のある層に対して、価値観のすり合わせや提案を行うことができる

【効果】

- インターンシップの参加につながった
- 現地訪問、農業体験の予約が入った
- 農業研修の申し込みにつながった

『農業はいま、農業ビジネスに』

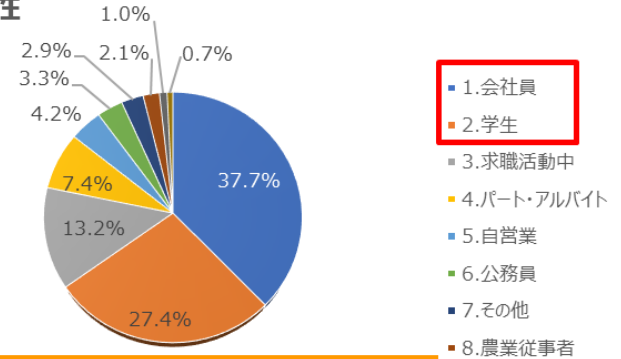
開催実績

- ・開催期間 2019年1月～2019年12月末 **全33回**
- ・総出展企業数：**655社**
- ・総来場者数：**2,413名**
- ・1会場平均来場者数：**約73名**



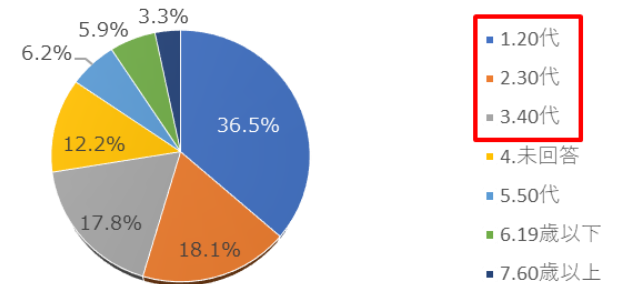
※会場のイメージ

来場者の属性



来場者の約65%が会社員と学生です

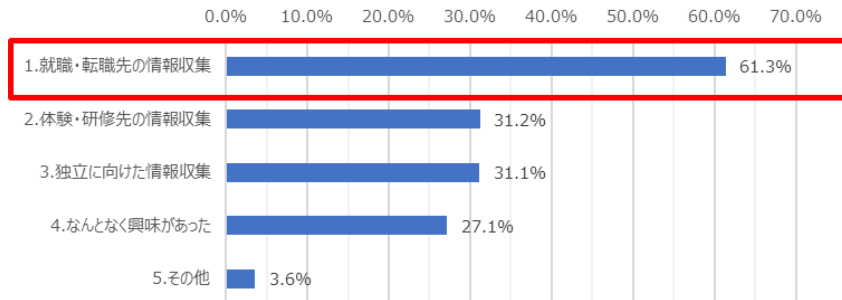
年齢別来場者割合



来場者の約70%が20代～40代です

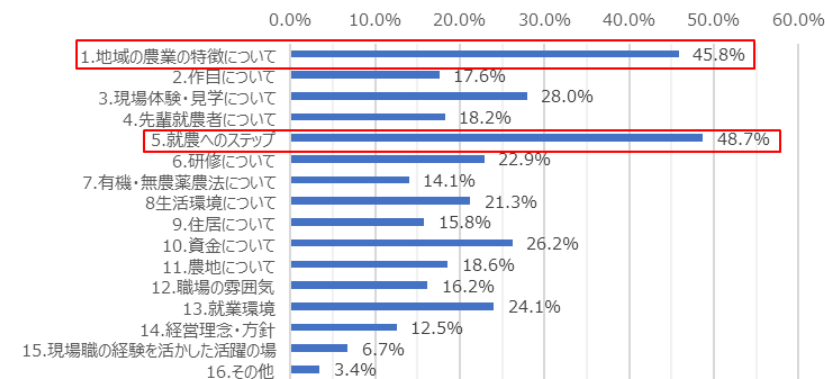
参加者の**95%以上**がイベント参加に満足感。
イベント来場は情報収集と就農先の検討が目的になっています。

来場目的

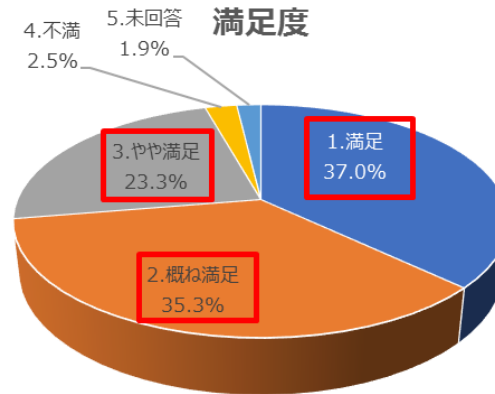


☞ 情報収集の中でも、就職・転職先の情報収集をしている方が多く、就農に本腰を入れて検討している方が多い傾向です。

ブースで聞きたいこと



☞ 就農へのステップを知りたい、地域の特徴について知りたいという方が多く、就農した際の自身の働くイメージの醸成へと牽引することが期待されます。



◆過去参加者の感想

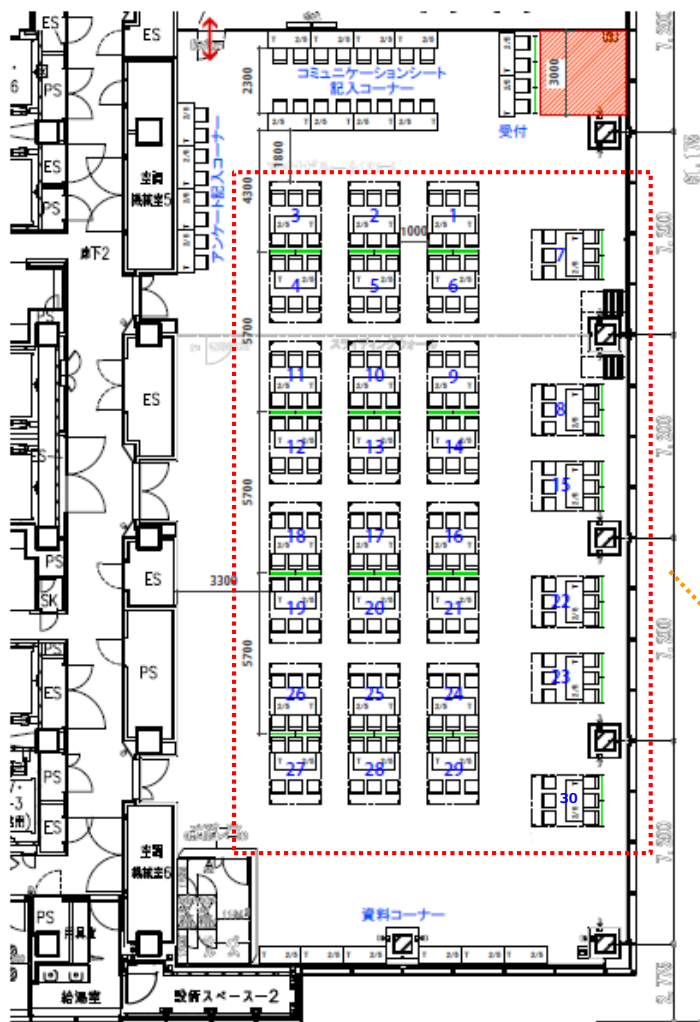
- ・ 終了直前でも丁寧に対応して下さい、ありがとうございました。おかげ様で、関心のあるブースで良い情報を得る事ができました。
- ・ 講演で先輩就農者の事例をもっとたくさん知りたい。
- ・ 酪農関係の情報を得ることを目的としてこのイベントに参加しました。今回、土地もさまざまな方々とお話をして、実習、研修などのきっかけをつかむことができ、有意義なものとなりました。
- ・ 大人だけでなく高校生でも分かりやすく詳しく教えてくださった方がいて自分のプラスになりました。
- ・ 新規就農に向けた情報収集はしやすいと感じた。
- ・ フランクに気さくに説明を受ける事ができて満足でした、より農業に興味を持たた。

※2019年1月～2019年12月末までの就農FESTの参加アンケートに基づいた結果です。



場内レイアウトイメージ

■マイナビルームA



※上記のレイアウト図はイメージ画像です。

会場各コーナーの説明

①雇用・就農（新卒・転職）ブース

農業領域で自分のスキルや経験のある方、さらには新規に農業界で働いてみたいという方への情報の提供、相談対応などができます。

生産者募集だけでなく、農業周辺領域に携わる企業の出展も可能です。

(就職先、転職先として農業を考えている方対象)

②新規就農支援ブース

新規で農業界に参入したい方などへの相談対応や就農への具体的なアドバイスを行う事ができます。

(地域情報や就農支援情報、求人情報などを聞いてみたい方対象)

③営農支援ブース ※各会場限定4枠

これから新規就農される方、既に農業を営んでいる方へ、経営支援・情報の提供を行うことができます。

農業者の経営を支援している企業の出展が可能です。

(就農後の経営に役立つ情報・ツールを聞いてみたい方対象)

④講演コーナー

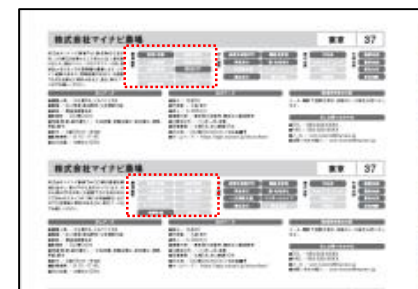
農業をビジネスとして捉える思考の転換や儲かる農業に関する講演ができます。

⑤資料コーナー

自社のPRにつながる資料を設置する場です。出展者全社が資料を設置できます。

職種別のピクトグラムをパンフレットに掲載、ブース誘導を図ります。

- ・生産・飼育/作業員募集
- ・営業/企画募集
- ・経理/事務募集
- ・接客/販売 募集
- ・ドライバー 募集
- ・研究/開発 職募集
- ・WEB/IT/マーケティング 職
- ・就農支援/相談 など



※パンフレット表示イメージ

出展料金及びブース仕様

1ブース 10万円

- ◆雇用就農支援（就職・転職）ブース
- ◆新規就農支援ブース
- ◆営農支援ブース

【ブースの仕様】

- ・背面パネル／幅1,800mm×高さ2,100mm（大阪開催は背面パネルがありません。）
 - ・机／1台／幅1,500mmまたは1,800mm
 - ・椅子(出展者)／3脚
 - ・椅子(来場者)／3脚スペース
 - ・社名板
- ※会場により背面パネルの高さ、机幅など仕様が異なる場合があります。
 ※コロナ禍での実施の場合、座席数は出展者2脚、来場者2脚となります。



※上記はイメージ画像です。

ブース仕様及びオプションレンタル備品

各種レンタル備品もご用意しております。お見積もりをお出しさせていただきますので営業担当までお申し付けください。

※レンタル備品は必ず事前申込みが必要です。

コンセント2口
5,000円
合計500Wまで



モバイルWi-Fiルーター
1万3,000円



ノートパソコン(office有)
2万円
Word・Excel・PowerPoint



ノートパソコン(office無)
1万4,000円



モニター
1万2,000円

20インチ



プロジェクター
2万円



イーゼル
7,500円

パネル対応サイズ
A2～B1
(パネルは除く)



サインスタンド
2,500円

L字型スタンドポール
(サインは除く)
H1,600～2,700mm
に調整可能



カタログスタンド
7,000円

自立式：
A4サイズラック



背面パネルカラー変更
2万円

カラーは弊社指定の中から
選択



※オプションレンタル備品の画像はイメージです。実際のレンタル備品と異なる場合がございます。また、一部備品は会場により、使用できない場合がございます。



▼ パンフレット (表4純広告)

当日来場者に配布されるパンフレットの表4部分 (パンフレット裏面) に貴社の広告を掲載することができます。来場者だけでなく出展者にも見ていただくことができるので、訴求力の高い広報手段です。

● パンフレット イメージ

パンフレット表紙



パンフレット裏表紙 (表4)



※上記はイメージ画像です。

▼ コーポレートロゴ・カラー/4C (完全データ入稿)

限定1枠

35万円

【パンフレット広告に関して】

※本企画は「マイナビ就農FEST」へのご出展団体様以外にもご参画頂ける企画です。

※1会場分の金額となります。

※デザインをご希望の場合は別途お見積させていただきますので営業担当までお申し付けください。

※配布部数は弊社営業担当にお問い合わせ下さい。

※ご掲載にあたっては、弊社「マイナビ就農FEST」出展告知を除き、採用選考に関わる説明会の案内や募集要項など採用における次のステップへ誘導する採用情報の掲載は禁止いたします。

※最新のものであっても採用データの記載がある資料等は一切掲載できません。

※参画枠が埋まり次第締切となりますので、ご希望の場合はお早めに弊社営業担当にお問合せください。

▼ リーフレット差込広告

当日来場者に配布されるバッグにA4リーフレットを入れて、配布することが可能です。

● 配布バッグ イメージ



※上記はイメージ画像です。

▼ A4サイズ (印刷物納品)

限定2枠

5万円

【リーフレット差込広告に関して】

※本企画は「マイナビ就農FEST」へのご出展団体様以外にもご参画頂ける企画です。

※1会場分の金額となります。

※デザインをご希望の場合は別途お見積させていただきますので営業担当までお申し付けください。

※配布部数は弊社営業担当にお問い合わせ下さい。

※ご掲載にあたっては、弊社「マイナビ就農FEST」出展告知を除き、採用選考に関わる説明会の案内や募集要項など採用における次のステップへ誘導する採用情報の掲載は禁止いたします。

※最新のものであっても採用データの記載がある資料等は一切掲載できません。

※参画枠が埋まり次第締切となりますので、ご希望の場合はお早めに弊社営業担当にお問合せください。



▼ PR講演会

当日の来場者に対し貴社の魅力発信・取り組み・商品PRなど、直接アピール・ブランディングできる機会を提供いたします。
また併せて貴社PRをメディアにて実施いたします。

● PR講演会 イメージ



※上記はイメージ画像です。

▼ PR講演会 (講演時間30分間) 限定2枠

5万円

【PR講演会に関して】

- ※講演1回分の金額となります。
- ※本企画はマイナビ就農FESTご出展団体様以外にもご参画頂ける企画です。
- ※投影用資料は完全データ入稿をお願いいたします。
- ※データ形式は参画申込締結後に改めてご案内させていただきます。
- ※参画枠が埋まり次第締切となります。詳細は営業担当までお問合せください。
- ※オリジナルの作品・表現、または権利者の許可を得た物のみ投影が可能です。

▼ イベント会場 リーフレット資料設置企画

マイナビ就農FESTイベント会場にて会場内にある、資料コーナーにて、貴社PRパンフレット・商品紹介リーフレットなどを設置いたします。
幅広いエリアをカバーしているので、各地域の参加者にPRが可能です。

● リーフレット・資料設置イメージ



※上記はイメージ画像です。

▼ イベント会場 リーフレット・資料設置 2万円

【リーフレット資料設置に関して】

- ※本企画はマイナビ就農FESTにご出展していない企業様をご参画可能な企画です。
- ご出展いただいている場合は無料で設置することができます。
- ※ご納品は各会場のマイナビ就農FEST実施をもって完了とさせていただきます。
- ※ご掲載にあたっては、弊社「マイナビ就農FEST」出展告知を除き、採用選考に関わる説明会の案内や募集要項など採用における次のステップへ誘導する採用情報の掲載は禁止いたします。
- ※最新のものであっても採用データの記載がある資料等は一切掲載できません。
- ※配送料は貴社負担となりますので、予めご了承ください

▼ ブース装飾プランのご案内

『マイナビ就農FEST』をはじめとした合同イベントや各種展示会、個別の見学会や説明会の際に、ブースや受付周りを装飾ツールで彩ります。デザインにロゴや商品画像を利用し、ブランディング強化にもつながります。



W500×H650

1. イスカバー (ロング6枚)
無機質な椅子背面を鮮やかに。



W3200×H1800

2. テーブルクロス
ブースの中心で存在感を発揮し、足元に置いた荷物も隠れます。



W600×H1800

3. ハトメ式バナースタンド
ブース、受付のアイキャッチに。



W1800×H1200

4. パイプ式タペストリー
背面の壁に設置することで、空間全体をひきしめます。



A4サイズ

5. ミニハトメ式ミニバナー
卓上に設置し、受付時のアイキャッチに。

【基本料金】

名称	素材など	価格
1 イスカバー (ロング6枚)	防災スエード	9万円
2 テーブルクロス	防災トロマット/周囲三巻縫製加工	10万円
3 ハトメ式バナースタンド	防災遮光スエード (HG)	6万3,000円
4 パイプ式タペストリー	防災トロマット (HG)/上下パイプ付き	7万5,000円
5 ミニハトメ式バナー	防災遮光スエード (HG)/四方穴有り	2万5,000円

【セット料金】

【基本セット①】	総額	価格
1 イスカバー	25万5,000円	22万4,000円 3万1,000円お得
2 テーブルクロス		
3 ハトメ式バナースタンド		

【基本セット②】	総額	価格
1 イスカバー	267,000円	23万円 3万7,000円お得
2 テーブルクロス		
4 パイプ式タペストリー		

【プレミアムセット】	総額	価格
1 イスカバー	35万5,000円	31万円 4万5,000円お得
2 テーブルクロス		
3 ハトメ式バナースタンド		
4 パイプ式タペストリー		
5 ミニハトメ式バナー		



上記の基本料金・セット料金に追加で下記デザイン費用が発生します。

デザイン費		
デザイン (簡易)	ロゴ配置+飾り野程度	1点につき1万5,000円
デザイン (高度)		応相談

- ・HGとは、RGB印刷を行い、CMYK印刷よりも発色効果が高める方法です
- ・上記メニュー以外の商品もありますので、お気軽に営業へお問い合わせください
- ・PDFでの校正のみとなりますので、お客様のパソコン画面、社内出力と現物の色合いに差異があることは予めご了承ください。
- ・制作物の種類により納期が変わります。セット購入の場合は、全ての商品を一括納品いたします。
- ・初校提出後の修正は3回までとさせていただきます。
- ・(大幅なデザイン変更が生じた場合には別途費用を申し受けます。)

▼ マイナビ農業タイアップ記事広告企画

貴社の魅力を来場者に最大限に伝えるためにマイナビ農業WEBサイトに記事広告を掲載いたします。
イベントのランディングページから貴社の記事へ遷移され、イベント開催前よりブース来場を意識付けさせます。

◆開催日程ページ



注目の出展企業
としてご紹介！

◆貴社記事へ遷移



【記事広告に関して】

- ※取材に関する備考及び注意事項に関しましては、弊社営業担当にお問い合わせ下さい。
- ※掲載後、修正が発生する場合の修正料金は、担当者にお問合せください。
- ※参画枠が埋まり次第締切となりますので、ご希望の場合はお早めに担当者にお問合せください。
- ※取材先が遠方の場合は別途お見積もりいたします。
- ※お客様の都合により、日程の取り消しされる場合は、キャンセル料金をお申し受けます。

▼ 就農FEST 記事広告
(取材有、告知有)

通常40万円のところ

特別価格 35万円

▼ 就農FEST 記事広告
(取材無、告知有)

通常30万円のところ

特別価格 25万円

▼ 注目の出展企業 再掲載企画

就農FESTにご出展頂く際に、過去に作成した記事広告への誘導を強化するプランです。
イベントのランディングページから貴社の記事へ遷移することで、イベント当日のブース訪問促進や、認知獲得に繋がります。

◆開催日程ページ

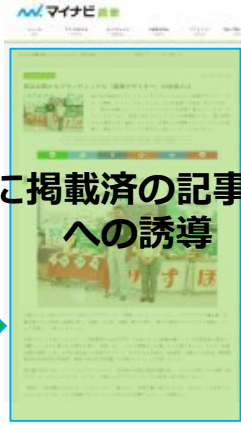


注目の出展企業
としてご紹介！

過去に
記事広告を作成しており、
出展をするにあたり
記事を再度活用したい



既に掲載済の記事広告
への誘導



貴社HP・
サービスページへの誘導
・理解促進
・イベント当日の
ブース訪問促進

これまで就農FESTに出展しており、
記事掲載を行っている企業様限定

1開催につき **5万円**

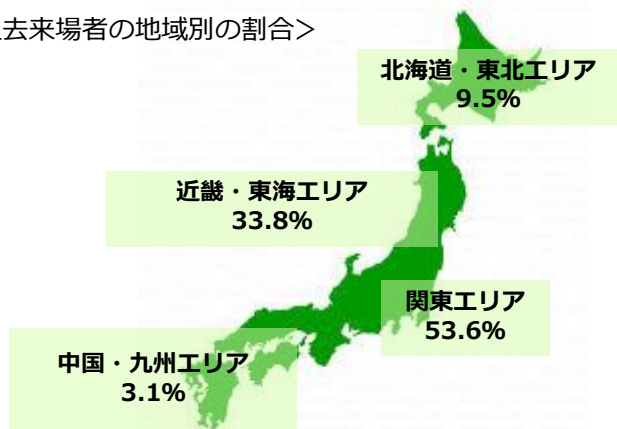
※〆切はご出展頂く就農FEST開催2週間前までとなります。

【記事掲載に関して】
※申込完了後5営業日以内に掲載を開始します。
※ご出展いただいたイベント日程がイベントランディングページから削除されるまで掲載いたします。
※掲載開始月がご請求月となります。

▼ 就農者向けメールマガジン広告

過去の就農FEST来場者約1,600名に対して、メールマガジン形式で貴社の情報を送付することができます。
人材を募集している旨を広く周知したり、貴社商品やサービスを、就農希望者に向けてPRすることが可能です。

＜過去来場者の地域別の割合＞



▼一社単独配信

10万円

配信日程は毎週火曜日（祝日の場合、翌営業日）
メールタイトル：全角25文字以内
本文：1,000字以内 40文字×28行
リンク先指定：3つまで

▼運営事務局配信号 ヘッダー配信

3万円

配信日程は毎週火曜日（祝日の場合、翌営業日）
本文：40文字×5行（1枠）
リンク先指定：2つまで

▼ 就農FEST ONLINE（動画による就農希望者へのアプローチ施策）

マイナビ農業サイト上に動画を掲出するので、全国の就農希望者にPR可能。
視聴者の個人情報、毎週木曜日にExcel形式でデータ納品いたします。

個人情報平均獲得数 **29/4w**

※2020.8.25現在

視聴者の **64%** が44歳以下

※2020.8.25現在

全国の就農希望者にアプローチが可能です

最大120分間の収録時間で、10分程度の動画をワンカットで収録いたします。
もし言葉に詰まったり、間違った表現をした場合には、収録時間内であれば、最初から撮り直しが可能です。
掲載日時は、収録完了日から7営業日後の、最初の第2・第4木曜日15時となります。

制作した動画の買取プラン（10万円）や、一度掲載した動画をそのまま再掲載するプラン（5万円）もあります。
詳しくは営業担当にご相談ください。

▼遠隔収録プラン スタンダード

12万円

- ・リハーサル+本番収録
- ・動画編集+アイキャッチ画像作成
（動画の編集は冒頭と末尾カット編集のみ）
- ・視聴者データ納品（毎週木曜日/全4回）
- ・ターゲティング広告 3万円分

▼遠隔収録プラン ライト

10万円

- ・本番収録
- ・動画編集+アイキャッチ画像作成
（動画の編集は冒頭と末尾カット編集のみ）
- ・視聴者データ納品（毎週木曜日/全4回）
- ・ターゲティング広告 3万円分

▼提供動画掲載プラン

8万円

- ・アイキャッチ画像作成
- ・視聴者データ納品（毎週木曜日/全4回）
- ・ターゲティング広告 3万円分
- ※動画データはmp4形式でご送付ください。

開催地	開催日程				開催時間	会場名	ブース出展料	ブース枠数	ブース種類			オプション企画				申込 〆切日 (ブース・オプション)
	年	月	日	曜					雇用就農 (新卒・転職) ブース	新規就農 支援 ブース	営農支援 ブース	パンフレット 広告 (表4純広告)	リーフレット 差込広告	PR講演会	リーフレット資料 設置企画	
東京	2021	7	3	土	13:00 ~ 17:00	ミライナタワー マイナビルーム	10万円	25枠	○	○	4枠	1枠	2枠	2枠	○	6月7日(月)
		8	28	土			10万円	25枠	○	○	4枠	1枠	2枠	2枠	○	7月26日(月)
		9	18	土			10万円	20枠	○	○	4枠	1枠	2枠	2枠	○	8月23日(月)
名古屋	2021	9	18	土	13:00 ~ 17:00	ウインクあいち	10万円	18枠	○	○	4枠	1枠	2枠	2枠	○	8月23日(月)
		12	4	土			10万円	18枠	○	○	4枠	1枠	2枠	2枠	○	11月8日(月)

【東京・名古屋開催ブースの仕様】

- ・ 背面パネル (幅1,800mm×高さ2,100mm)
- ・ 机/1台 (幅1,500mmまたは1,800mm)
- ・ 社名板 (幅900mm×高さ200mm)
- ・ 椅子(出展者)/3脚
- ・ 椅子(来場者)/3脚

- ※追加開催日程については日程確定次第別途、ご案内いたします。
- ※会場により背面パネルの高さ、机幅など仕様が異なる場合があります。
- ※新型コロナウイルス感染対策のため、出展者・来場者ともに椅子を2脚ずつ、計4脚とします。
- ※当面の間は2部制での実施とし、原則来場者は入れ替え制とします。
 - 1部/13:00~15:00 (受付時間/12:30~14:30)
 - 2部/15:00~17:00 (受付時間/14:30~16:30)

開催地	開催日程				開催時間	会場名	ブース出展料	ブース枠数	ブース種類			オプション企画				申込 〓切日 (ブース・オプション)
	年	月	日	曜					雇用就農 (新卒・転職) ブース	新規就農 支援 ブース	営農支援 ブース	パンフレット 広告 (表4純広告)	リーフレット 差込広告	PR講演会	リーフレット資料 設置企画	
仙台	2021	6	20	日	13:00 ～ 17:00	エル・パーク仙台 ギャラリーホール	10万円	16枠	○	○	4枠	1枠	2枠	×	○	5月31日(月)
		8	21	土	13:00 ～ 17:00		10万円	16枠	○	○	4枠	1枠	2枠	×	○	7月16日(月)

【札幌・仙台開催ブースの仕様】


- ・背面パネル (幅1,800mm×高さ2,100mm)
- ・机/1台 (幅1,500mmまたは1,800mm)
- ・椅子(出展者)/3脚
- ・椅子(来場者)/3脚
- ・社名板 (幅900mm×高さ200mm)

- ※会場により背面パネルの高さ、机幅など仕様が異なる場合があります。
- ※新型コロナウイルス感染対策のため、出展者・来場者ともに椅子を2脚ずつ、計4脚とします。
- ※当面の間は2部制での実施とし、原則来場者は入れ替え制とします。
1部/13:00～15:00 (受付時間/12:30～14:30)
2部/15:00～17:00 (受付時間/14:30～16:30)
- ※追加開催日程については日程確定次第別途、ご案内いたします。

開催地	開催日程				開催時間	会場名	ブース出展料	ブース枠数	ブース種類			オプション企画				申込 〳切日 (ブース・オプション)
	年	月	日	曜					雇用就農 (新卒・転職) ブース	新規就農 支援 ブース	営農支援 ブース	パンフレット 広告 (表4純広告)	リーフレット 差込広告	PR講演会	リーフレット資料 設置企画	
大阪	2021	7	17	土	13:00 ~ 17:00	グランフロント 大阪 マイナビルーム	10万円	20枠	○	○	4枠	1枠	2枠	2枠	○	6月28日(月)
		8	21	土			10万円	20枠	○	○	4枠	1枠	2枠	2枠	○	7月16日(金)
		9	25	土			10万円	20枠	○	○	4枠	1枠	2枠	2枠	○	8月30日(月)
広島	2021	9	18	土	13:00 ~ 17:00	広島産業会館	10万円	8枠	○	○	4枠	1枠	2枠	2枠	○	8月23日(月)
福岡	2021	9	4	土	13:00 ~ 17:00	エルガーラホール 中ホール	10万円	17枠	○	○	4枠	1枠	2枠	2枠	○	7月26日(月)

【大阪開催ブースの仕様】

- ・机/1台 (横1,800×縦450×高さ700mm)
- ・椅子(出展者)/3脚
- ・椅子(来場者)/3脚
- ・社名表示/三角プレート



※追加開催日程については日程確定次第別途、ご案内いたします。
 ※大阪開催は特設ブース(複数ブースセット)の申込等により枠数が変動します。

※大阪会場は会場都合により背面パネルはありません。
 ※新型コロナウイルス感染対策のため、出展者・来場者ともに椅子を2脚ずつ、計4脚とします。
 ※当面の間は2部制での実施とし、原則来場者は入れ替え制とします。
 1部/13:00~15:00 (受付時間/12:30~14:30)
 2部/15:00~17:00 (受付時間/14:30~16:30)

【広島・福岡開催ブースの仕様】

- ・背面パネル (幅1,800mm×高さ2,100mm)
- ・机/1台 (幅1,500mmまたは1,800mm)
- ・椅子(出展者)/3脚
- ・椅子(来場者)/3脚
- ・社名板 (幅900mm×高さ200mm)

※会場により背面パネルの高さ、机幅など仕様が異なる場合があります。

キャンセルについて

- ①出展者から出展申込の取消し・解約は、弊社においてこれを了承しない限り認めません。
- ②前項につき、弊社が出展者の出展取消し・解約を了承した場合にも、出展者は下記の通りキャンセル料を支払わなければなりません。
なお、キャンセルは出展者からの出展取消し・解約の意思表示が、弊社に到達した時点をもって区別します。

91日前	61日前	31日前	15日前	出展日
出展料の10%	出展料の20%	出展料の40%	出展料の60%	出展料の100%

キャンセル料金の発生時期

出展申込みをいただいた後、当社よりお客様へ「申込完了メール」が発信されます。この「申込完了メール」送信日の翌日から8日目以降の出展申込みの取消しにキャンセルポリシーが適用されます。

※ただし、開催初日の30日前から開催初日までの申込みの場合は、「申込完了メール」送信日の翌日以降に発生する出展申込みの取消しからキャンセルポリシーが適用されます。

※開催初日から遡って出展申込みの取消しまでの日数には、土日祝日を含みます。

※出展申込みの取消し・解約が土日祝日の場合、翌営業日午前0時が出展申込みの取消し・解約の日時となります。

※海外開催の一部イベント出展については、上記キャンセルポリシーの適用外とし、別途定めるキャンセルポリシーが適用されます。

※レンタル備品などオプションの申込み取消しについてもキャンセルポリシーに準じたキャンセル料金が発生いたします。

お問合せ先：株式会社マイナビ 農業活性事業部 就農FEST運営事務局

MAIL : com-fest_data@mynavi.jp

TEL : 03-6667-1181 FAX : 03-6667-1182

※価格には消費税は含まれておりません。消費税は請求時に別枠表示し、合計額を表示させていただきます。

※諸般の事情により、企画内容が変更になる場合があります。

