

JAからつ佐賀牛いろはファーム

第1期研修生を募集します

募集期間

令和5年

8/1-12/28

JAからつ佐賀牛いろはファーム

研修期間

令和6年4月～令和8年3月（2年間）

【研修時間は原則8:00～17:00（昼休憩有）】

研修内容

繁殖農家に必要な繁殖牛や子牛の飼養管理技術の習得を中心に1年目は畜産における基礎知識の講義、2年目は繁殖経営の講義と並行して就農に向けた準備を行います（研修に関する詳細についてはJAからつHP内にも掲載しております）。

応募資格

■日本国籍を有し、研修開始日における満年齢が18歳以上で就農開始時に50歳未満である方。

■畜産業への就農意思があり、研修終了後も原則JAからつ管内に居住して就農できる方。

■新規就農の準備金として、研修終了後の就農時に400万程度の自己資金を準備できる方。

■本施設での研修内容を理解して、当地域での就農について家族の同意を得ている方。

【お問合せ先・相談窓口】

JAからつ畜産部

〒847-0323 佐賀県唐津市鎮西町岩野269-1

TEL:0955-82-2215 FAX:0955-82-2225

興味のある方はお気軽に連絡下さい。

HPはこちら



11月1日より こちらへ

〒847-1501 唐津市肥前町切木乙471-4 TEL:0955-51-9001 FAX:0955-53-2012

佐賀牛の素となる肥育素牛の生産については、繁殖農家の高齢化による離農などから、今後、地域を担う若い人材を育成していくことが急務となっており、その人材の育成する場が「JAからつ佐賀牛いろはファーム」です。

名称の「いろは」には「牛のいろはを学ぶところ」という意味が込められており、実際に牛を管理する実習はもちろん繁殖経営のノウハウを習得するために座学研修もご用意しており、地域内での新規就農に向けて関係機関一体となり全力でサポートする体制を整えています。

佐賀が世界に誇る「佐賀牛」生産に携わる繁殖農家として自立することを夢見る仲間が入校されることを心よりお待ちしております。

唐津農業協同組合 組合長 堤 武彦

JAからつ佐賀牛いろはファームってどんなところ？

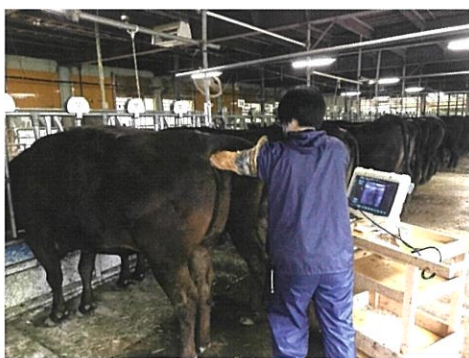
本施設は大きく3つの機能を有しており、まずは、担い手の研修施設として将来、当地域に繁殖農家として就農するためのサポートをします。次に、農家所有の不妊牛を預かり「リハビリ」「治療」や優秀な血統の受精卵の供給など繁殖農家への支援施設。最後に農協所有の約250頭の繁殖牛を飼養して、種付けから分娩、育成までを行い、年間約160頭の肥育素牛を佐賀の子牛市場へ供給する、まさに佐賀牛の生産拠点となる全国までも稀にみる施設となっています。

研修施設



座学研修

農家支援施設



不妊牛の治療

肥育素牛生産施設



県内家畜市場へ子牛上場

入校までの流れ

研修申込

書類審査

面接

体験実習

入校決定

R6.1月末